

# 商品企画/開発～量産まで

## 当社の特徴

- ・商品企画/設計
  - ・生産設備設計/製作
  - ・商品製造/部品製造
- 一括請負

### 部品加工

工作機械 マシニングセンタ、NC旋盤、ワイヤーカット放電、研磨、溶接

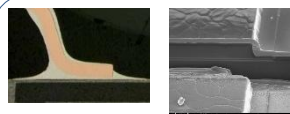


組付機 / 搬送機 / 接合機

- ・試験装置
- ・評価装置



絶縁抵抗試験  
メガテスタ



ウエハ、基板など半導体・電子部品の傷検査、クラック観察



装置・設備のメンテナンス・改造

## 商品企画・商品開発

- 材料調査
- 工法調査
- 評価調査

- 商品設計
- 設計補助
- 試作設計

- 製造企画
- 製造準備

- 応力解析
- 流動解析
- 熱解析

- リーク試験
  - 耐久試験
  - その他各種試験
- は工業試験場へ依頼

- 工程計画
- レイアウト設計
- 装置・設備・治具の設計製作
- 部品加工
- 機械組立・仕上

- OEM生産
- 量産

## 検査

- 品質保証
- 解析・分析

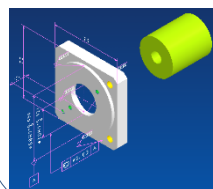
## 納品・物流

- 現地工事・施工
- アフターサービス
- メンテナンス



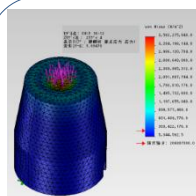
### 開発・試作

- ロボット開発
- ヘルスケア商品開発
- 医療機器開発など



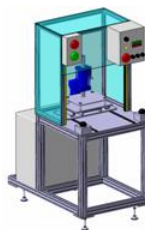
### デザイン設計

- 構造設計
- 意匠設計
- 制御設計



### 解析

- 3Dモデリング
- CAE解析(FEMなど)
- 机上での商品の作り込み補助



### 生産設備製作

- メカ、機構設計
- 電気・制御、組込み
- 機械加工
- 組立・仕上げ

### 機能検査工程

必要に応じて検査設備を製作し、全数検査、デバックを実施

